

# Koppelingen toevoegen

Binnenin je presentatie kan je koppelingen leggen naar websites of andere plaatsen in je presentatie.

Met deze koppelingen kan je makkelijk navigeren tussen je dia's heen of snel naar een website gaan.

Hier een voorbeeld wat een koppeling juist doet:

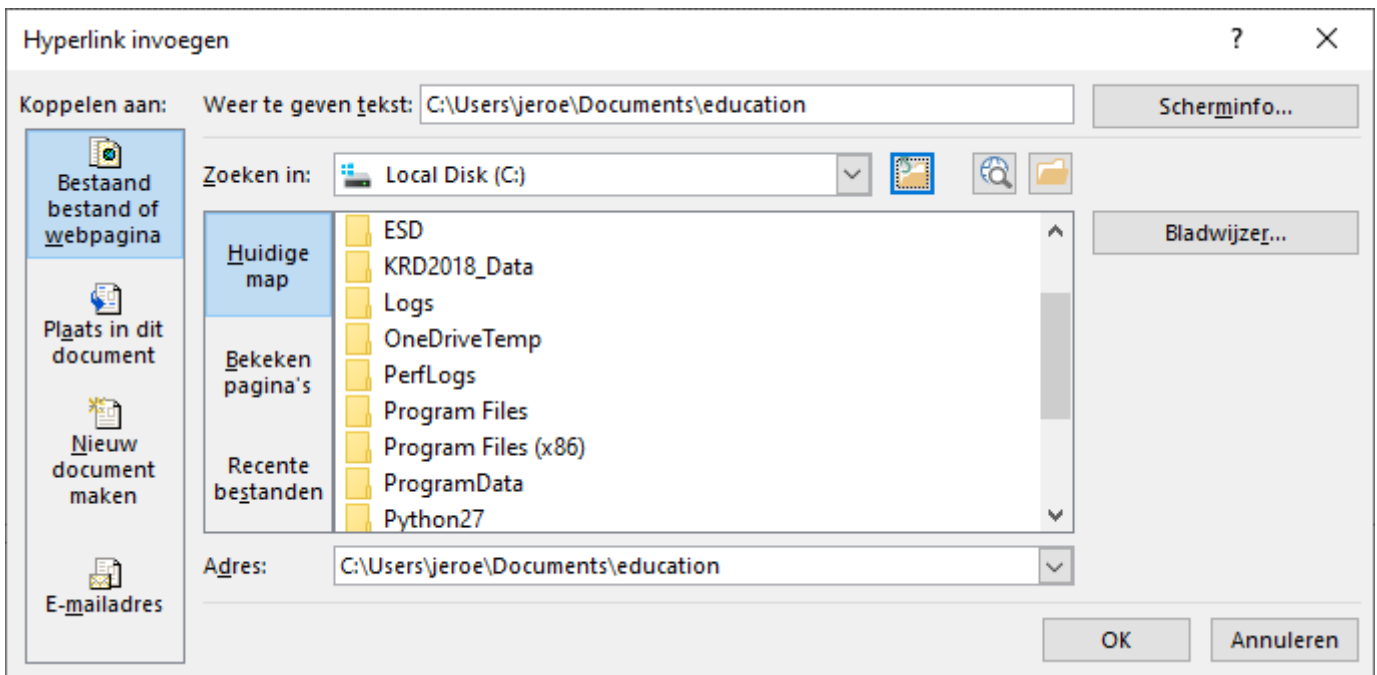
Deze presentatie heeft 3 dia's, en op dia 1 staat een koppeling. (de tekst **hier**)

Als je op deze tekst klikt tijdens het presenteren dan wordt je direct naar dia 3 gestuurd zonder dia 2 te tonen.

en koppeling zorgt er dus voor dat je op een object kan klikken en direct wordt doorgestuurd naar een andere dia of een website.

## Een koppeling kan je op de volgende manier invoegen:

1. **Selecteer een object** in je presentatie.  
([Klik hier](#) als je niet meer weet wat een object is)
2. Ga naar de tab **Invoegen**
3. Klik op de knop **Koppeling**
4. Nu zie je dit venster:



## Koppeling naar een andere dia

1. Klik links op **Plaats in dit document**
2. Kies een van je dia's onder **Diatitels**

Als je nu op deze koppeling klikt tijdens het presenteren dan ga je direct naar Dia 3. Dia 2 wordt dus overgeslagen.

## Koppeling naar een website

1. Vul onderaan naast **Adres** de link in van de webpagina naar waar je wilt linken.

Als je op deze koppeling klikt tijdens het presenteren dan wordt je browser geopend en zal deze de website <https://wikipedia.com> laden.

---

Revision #5

Created 2 September 2021 17:41:45 by J. Pelgrims

Updated 2 September 2021 18:39:07 by J. Pelgrims