

Een bestaande presentatie openen

Een PowerPoint presentatie wordt opgeslagen in een bestand met de extensie **.pptx**



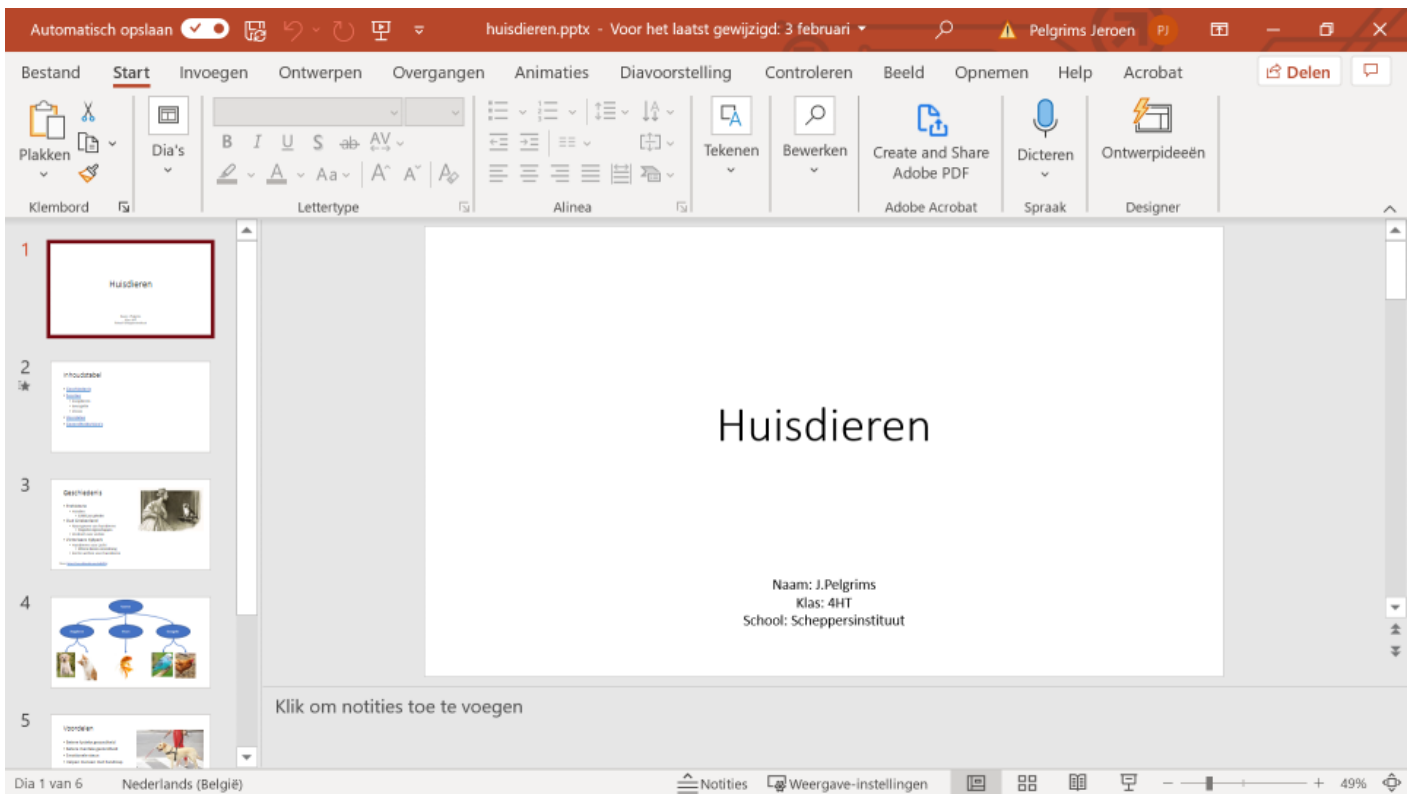
Presentatie.pptx

Als je hierop dubbelklikt wordt het bestand geopend in PowerPoint.

De verschillende weergaven van PowerPoint

1. Bewerk weergave

Wanneer je PowerPoint opent dan kom je standaard in de **bewerk weergave** terecht. Deze ziet er zo uit:



In deze weergave heb je de mogelijkheid om:

- Meer dia's toe te voegen of dia's te verwijderen
- Aan te passen welke objecten er op de dia's getoond worden (tekst, afbeeldingen, video's, geluid, ...)
- Welke overgangen er getoond worden bij het gaan van één dia naar een andere dia.
- Of er bepaalde animaties moeten gebeuren met de objecten op een dia.
- En nog vele andere aanpassingen.

Samengevat kan je dus de inhoud van je presentatie aanpassen in deze weergave. Hoe de bewerk weergave werkt zien we in een later deel van de cursus.

2. Presenteer weergave

Wanneer je klaar bent met je presentatie te bewerken kan je de presentatie gaan gebruiken. Hoe je dit doet zie je in het volgende stuk: 2.3 De presentatie weergave gebruiken

Huisdieren

Naam: J.Pelgrims
Klas: 4HT
School: Scheppersinstituut



De presentatie weergave gebruik je om je presentatie af te spelen voor je publiek.
In deze weergave worden alle functies om de dia's te bewerken verborgen.
Je krijgt enkel je dia's zelf te zien en kan tussen de dia's navigeren.
Je animaties en dia overgangen worden nu ook getoond.

Revision #1

Created 1 September 2021 19:16:55 by J. Pelgrims

Updated 2 September 2021 18:39:07 by J. Pelgrims